

Borsa Conselleria de Sanitat

- **Es podran triar...**
Fins a 7 departaments
Fins a 3 categories
- **Llista de reserva**
Es crearà una llista de reserva per a categories deficitàries amb persones que no s'hagen inscrit en borsa. Només per a contractes curts, quan s'haja esgotat la borsa ordinària.
- **Disponible especial**
Qui vulga estar en aquesta situació haurà d'activar-se de manera en línia en la pàgina web de la Conselleria.
- **Nomenaments de curta durada (màx. 5 dies) i temps parcial**
Aquests nomenaments només s'oferiran als qui opten per aquestes modalitats en la inscripció.
- **Promoció Interna Temporal**
Qui s'haja inscrit en torn lliure i consolide una plaça fixa podrà sol·licitar per escrit passar al torn de promoció interna temporal en la resta de categories (termini de 10 dies des de la presa de possessió).
- **Borsa de places amb característiques específiques**
Consulta aquest QR per a conèixer la puntuació i altres informacions.

- **Llocs que requereixen experiència**
S'oferiran exclusivament per a substitucions del Pla de vacances, llocs que requereixen experiència o formació prèvia (pediatres, perfusionistes, neonatals, pediatres UCI, triatge, etc.). Per a optar a aquests llocs és necessari aportar l'acreditació justificativa en el moment de la inscripció.

- **Situacions especials**
S'adopten mesures per a la no discriminació per embaràs, maternitat o paternitat (art. 24).



FSS_CCOO_PV



@Sanitat_CCOOPV

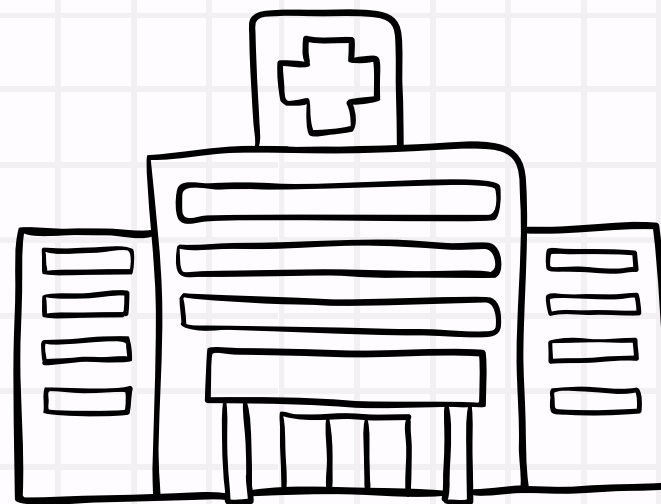


FSS CCOO PV

Conselleria de Sanitat

Regulació Borsa d'ocupació

A1 i A2 sanitaris



Borsa oberta permanent per a la seua inscripció i aportació de mèrits



Barem de mèrits



PUNTS PER NOTA D'ÚLTIMA OPOSICIÓ

VALENCIÀ
Màxim de 4 punts

+ SERVEIS PRESTATS

Màxim de 70 punts

1 IISS públiques gestionades directa o indirectament (concesions)

- Cada mes en la mateixa categoria/especialitat: 0,30 punts.
- Cada mes en diferent categoria/especialitat: 0,15 punts.
- Els nomenaments a temps parcial es computaran a temps complet.
- Els nomenaments en atenció continuada i SAMU es computarà un mes per cada 130 hores.
- Si se solapen contractes només puntuarà el de major duració.

Llocs declarats de difícil cobertura.

El primer any es puntuarà 0,6 punts per mes; el segon any, 1 punt per mes; i a partir del tercer, 0,3 punts per mes.

2 Altres institucions públiques

Màxim de 5 punts

Serveis prestats en la mateixa categoria/especialitat com a personal sanitari d'hospitals i centres sanitaris militars, institucions penitenciàries, institucions públiques de caràcter sociosanitari (gestió directa). Puntuaran 0,15 punts per mes.

3 Entitats concertades i mútues

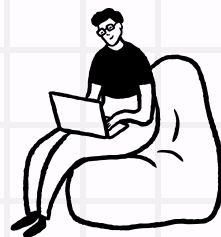
Màxim de 5 punts

(Llei 7/2007, de 30 març, de la Generalitat)

Serveis prestats en la mateixa categoria/especialitat com a personal sanitari en entitats concertades que atenguen pacients de la sanitat pública i de les mútues col·laboradores amb la Seguretat Social. Sumaran 0,10 punts per mes.

DIVERSITAT FUNCIONAL

Superior o igual al 33%
3 punts (acreditada)



Màxim de 50 punts

NOTA	PUNTS
3,5 - 4	5
4,01 - 5	10
5,01 - 6	20
6,01 - 7	30
7,01 - 8	40
8,01 - 9	45
9,01 - 10	50

LLENGÜES UE

Màxim de 2 punts

NOTA	PUNTS
B1	0,5
B2	1
C1	1,5
C2	2

NOTA	PUNTS
B1	1
B2	2
C1	3
C2	4

ALTRES MÈRITS

- MIR/EIR. Amb la titulació: 7,2 per any (no més dels anys previstos)
- Doctorat: 9 punts, 10 si és cum laude (màxim 10).
- Altres títols universitaris: màster relacionat amb l'especialitat 3 punts i títols propis 2 punts (màxim 7).

SANCIONS

- **Penalitzat/ada:** 6 mesos per rebuig, renúncia o no presa de possessió fins a la segona crida consecutiva en la mateixa categoria.
- **Suspès/a:** fins a 12 mesos per rebuig, renúncia o no presa de possessió en la tercera crida en la mateixa categoria; o no superar el període de prova.
- **Desactivat/ada d'ofici:** 2 anys per rebuig, renúncia o no presa de possessió de 4 ofertes consecutives en la mateixa categoria o si no es localitza en 3 crides consecutives. Afectarà totes les categories inscrites.
- **Causes justificades de no penalització:** falta de capacitat (física, psíquica o sensorial), IT, gaudiment permisos de maternitat, de paternitat, d'adopció i de lactància acumulada, de violència laboral, de violència sobre la dona, de famílies monoparentals (per haver de complir jornada nocturna) o de renúncia a una vacant (mínim 5 anys d'antiguitat).
- No es penalitzarà la renúncia de nomenaments d'atenció continuada.