

# Datos más Destacados



Numerosas categorías en el último puesto de España



Hasta **774 €** menos al mes en categorías sanitarias



Hasta **565 €** menos al mes en categorías no sanitarias



Hasta **14.000 €** al año en casos de hasta **25 años** de antigüedad



# BASTA DE DISCRIMINACIÓN SALARIAL

Mismo trabajo, mismo salario



📍 Contacta con tu provincia

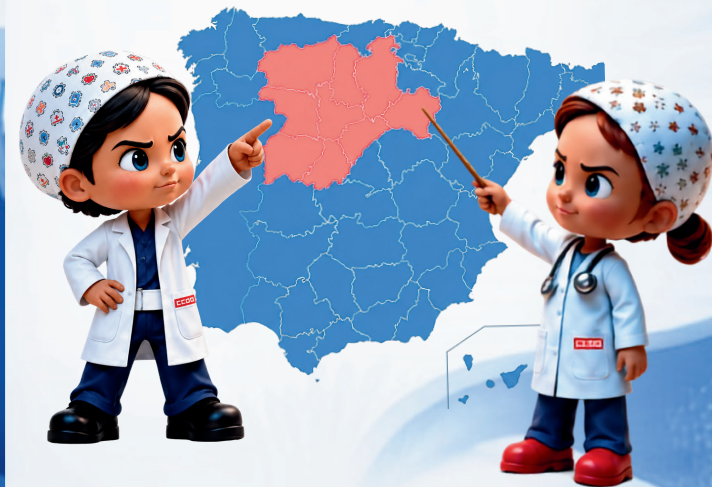


descubre cuánto dinero pierdes en Sacyl



# ¡Mismo trabajo, mismo salario!

SACYL A LA COLA DEL SISTEMA NACIONAL DE SALUD



Propuesta para equiparar los salarios de **SACYL** con las CCAA mejor retribuidas del SNS



federación de sanidad y sectores sociosanitarios de Castilla y León

# Un objetivo CLARO



## Que trabajar en SACYL deje de ser sinónimo de precariedad salarial

La Federación de Sanidad y Sectores Sociosanitarios de CCOO plantea la **apertura inmediata** de una negociación retributiva para situar los salarios de **SACYL al nivel de las comunidades autónomas mejor retribuidas del Sistema Nacional de Salud.**

Durante años, SACYL ha sufrido una **pérdida de posición en el ranking retributivo nacional.**

Mientras que otras comunidades autónomas han realizado importantes esfuerzos para mejorar las condiciones salariales de sus profesionales, **Castilla y León continúa situándose en los puestos de cola** en numerosas categorías autónomas.

Esta situación tiene un **impacto directo en la capacidad del sistema para atraer, fidelizar y mantener a los profesionales** que hacen posible la sanidad pública.



Igual trabajo,  
igual reconocimiento,  
igual salario.



# CCOO



# Los datos son contundentes



## Personal sanitario

- **Grupo A1:** diferencia superior a **500** euros mensuales.
- **Grupo A2:** diferencia cercana a **800** euros mensuales.
- **Grupo C1:** diferencia cercana a **700** euros mensuales.
- **Grupo C2:** diferencia cercana a **600** euros mensuales.



## Personal de Gestión y Servicios

- **Grupo A1:** diferencia superior a **400** euros mensuales.
- **Grupo A2:** diferencia cercana a **400** euros mensuales.
- **Grupo C1:** diferencia cercana a **500** euros mensuales.
- **Grupo C2:** diferencia cercana a **400** euros mensuales.
- **Grupo E:** diferencia cercana a **560** euros mensuales.



Estas diferencias representan pérdidas anuales de **miles de euros** para quienes realizan el mismo trabajo que en otras CCAA

# Las consecuencias ya son visibles



Dificultades para **captar** profesionales



Fuga de **talento**



Problemas para **cubrir** plazas



Especial **impacto** en el medio rural



Menor **capacidad** para **fidelizar** profesionales



Riesgo de deterioro de la **calidad** asistencial



### La propuesta de CCOO

Alcanzar la **convergencia salarial** con la media de las tres comunidades autónomas **mejor retribuidas** del Sistema Nacional de Salud



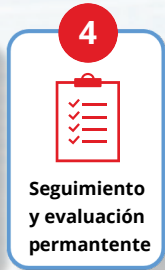
Un **compromiso** político firme



Medidas para todas las categorías profesionales



Dotación presupuestaria suficiente



Seguimiento y evaluación permanente

Invertir en profesionales es invertir en **sanidad pública**



Castilla y León no puede seguir perdiendo profesionales por **motivos salariales**

