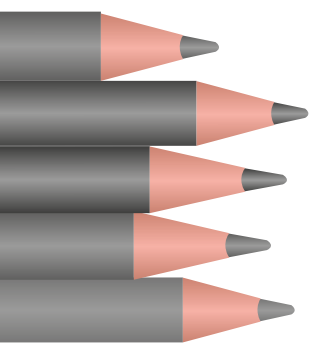
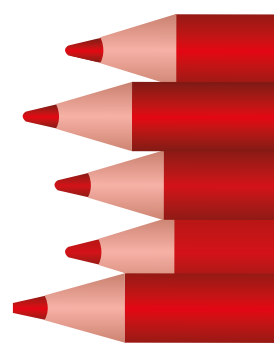


**oferta exclusiva para la afiliación**

# **PREPARA TUS OPOSICIONES CON CC00**



**SERVICIO ANDALUZ DE SALUD**  
información e inscripciones en : [www.fysa.es](http://www.fysa.es)



**AGENCIAS PÚBLICAS EMPRESARIALES SANITARIAS**  
(consulta en tú sección sindical de CC00)



**federación de sanidad y sectores  
sociosanitarios de Andalucía**



**Formación y Servicios  
Asesoría para Organizaciones  
Sindicales S.L.U**



# PREPARA TUS OPOSICIONES CON CCOO

La Federación de Sanidad y Sectores Sociosanitarios de CCOO (FSS-CCOO) prepara las 6 categorías con mayor volumen de plazas a convocar en modalidad **ON ROOM**, con los MEJORES PRECIOS DEL SECTOR.

La formación **ON ROOM** consiste en una metodología interactiva en la que el **profesorado** actúa como guía del alumnado y le acompaña en su proceso de aprendizaje esté donde esté.

Celador/a	250€
Auxiliar Administrativo/a	300€
Técnico/a en Cuidados auxiliares de enfermería	300€
Técnico/a en Laboratorio clínico y biomédico	390€
Técnico/a en Imagen para el diagnóstico	390€
Enfermero/a	450€

EXCLUSIVO PARA LA AFILIACIÓN DE CCOO. Desde casa, conectándose a Internet, a un precio que incluye, durante un máximo de 12 meses:

- El 100% de los contenidos del temario completo del **SERVICIO ANDALUZ DE SALUD**.
- Por cada tema:
  - PDF descargable con el contenido completo
  - Contenido digitalizado de forma interactiva
  - Vídeos con la impartición de la clase
  - Infografía con un resumen del tema
  - Podcast de las clases
  - Test autoevaluables con respuestas comentadas
- Adicionalmente
  - Clase virtual (en directo) con respuestas a preguntas planteadas por el alumnado. Una a la semana de dos horas de duración.
  - Dos horas al mes de refuerzo en taller formativo (en aula virtual en directo). Al menos, 4 de estos talleres estarían dedicados a simulacros en tiempo real.
  - Tutorías on line, con respuesta en 48 horas.
  - Acceso a la plataforma de simulacros de la FSS-CCOO.

Los mejores contenidos elaborados por los y las mejores profesionales.  
Las nuevas matrículas se irán incorporando al curso garantizando los 12 meses de preparación.  
(inicio quincenal de grupos).

