



**Tu formación,  
nuestro compromiso**



**Catálogo de  
cursos**

FORMACIÓN CONTINUADA  
**Logoss**



**2 cursos  
49 €**

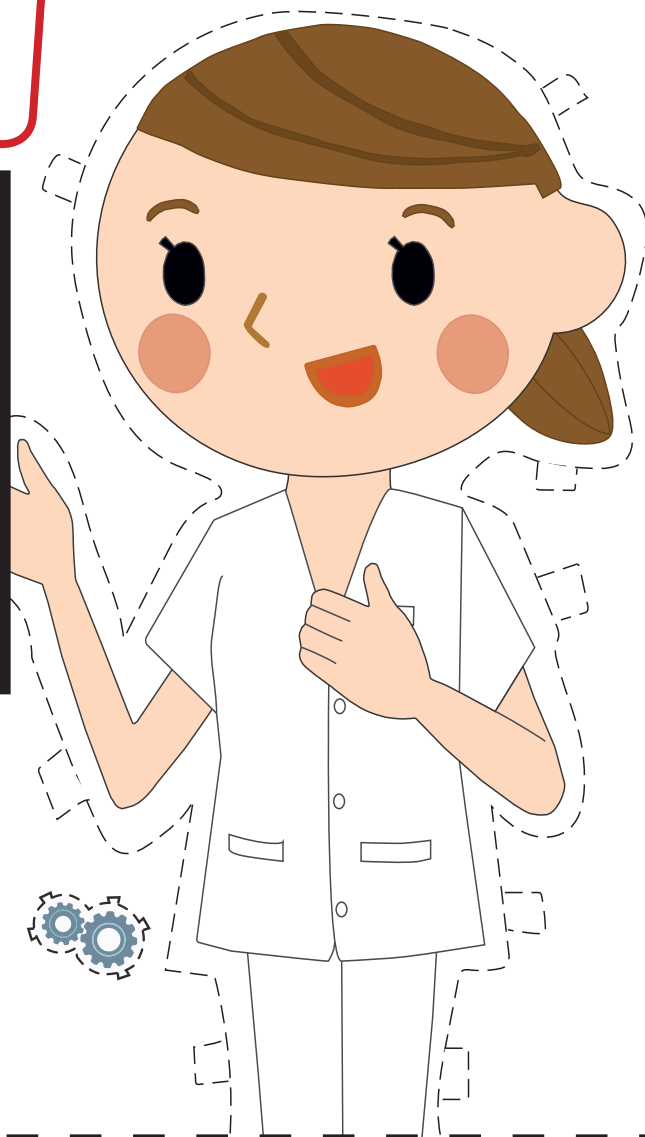


Y además  
**te regalamos otro  
completamente  
gratis**

**Edición Enero 2021**



**federación de sanidad y sectores  
sociosanitarios de Castilla y León**





# ENFERMERAS/OS

**CRÉDITOS**

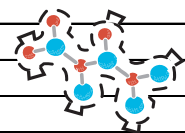
ALTERACIONES URGENTES Y EMERGENTES RESPIRATORIAS, NEUROLÓGICAS, ENDOCRINOLÓGICAS E INTOXICACIONES EN PEDIATRÍA PARA ENFERMERÍA.	6,90
ATENCIÓN DE ENFERMERÍA ANTE LAS DROGODEPENDENCIAS.	7,80
ATENCIÓN ENFERMERA AL PACIENTE CRÍTICO CARDIOVASCULAR.	4,42
ATENCIÓN INICIAL AL POLITRAUMATIZADO PARA ENFERMERÍA.	8,00
BIOSEGURIDAD Y PREVENCIÓN DE RIESGOS LABORALES PARA PERSONAL SANITARIO.	8,30
CATÁSTOFES SANITARIAS: INTERVENCIONES DE ENFERMERÍA.	7,00
CUIDADOS DE ENFERMERÍA AL PACIENTE CRÍTICO CON PATOLOGÍA NEUROLÓGICA E INFECCIOSA.	9,00
CUIDADOS DE ENFERMERÍA AL PACIENTE POLITRAUMATIZADO CON ALTERACIONES CRANEALES, TORÁCICAS Y RAQUIMEDULARES.	6,90
CUIDADOS DE ENFERMERÍA AL PACIENTE PSIQUIÁTRICO.	10,27
CUIDADOS DE ENFERMERÍA DEL PACIENTE CRÍTICO RESPIRATORIO Y DIGESTIVO.	8,10
CUIDADOS DE ENFERMERÍA EN PEDIATRÍA.	9,08
CUIDADOS DE ENFERMERÍA: ALCOHOLISMO.	7,40
CUIDADOS DEL PACIENTE CON ALTERACIONES ARTERIALES Y VENOSAS PARA ENFERMERÍA.	5,90
CUIDADOS E INTERVENCIONES DE ENFERMERÍA EN CIRUGÍA MENOR.	7,80
CUIDADOS ENFERMEROS EN LA UNIDAD QUIRÚRGICA Y ANESTESIA.	4,26
CUIDADOS ESPECÍFICOS ANTE PROBLEMAS RESPIRATORIOS Y NEUROLÓGICOS EN NEONATOLOGÍA.	4,14
CUIDADOS ESTANDARIZADOS ENFERMERÍA PACIENTE CON ISQUEMIA E HIPERTENSIÓN.	6,80
CUIDADOS PALIATIVOS DE ENFERMERÍA AL PACIENTE CON CÁNCER.	7,10
CUIDADOS PALIATIVOS EN PACIENTES CRÓNICOS GERIÁTRICOS Y PEDIÁTRICOS PARA ENFERMERÍA.	7,60
ENFERMERÍA ANTE EL PACIENTE CRÍTICO CON ALTERACIONES RESPIRATORIAS Y DIGESTIVAS.	3,52
ENFERMERÍA ANTE LAS URGENCIAS Y EMERGENCIAS CARDÍACAS Y TRAUMATOLÓGICAS.	7,00
ENFERMERÍA ANTE LAS URGENCIAS Y EMERGENCIAS TRAUMATOLÓGICAS.	4,40
FÁRMACOS INTRAVENOSOS EN URGENCIAS. GUÍA ENFERMERA.	8,50
FUNDAMENTOS DE VENTILACIÓN MECÁNICA PARA ENFERMERÍA.	6,18
GENERALIDADES ANTE LAS PRINCIPALES URGENCIAS Y EMERGENCIAS PEDIÁTRICAS PARA ENFERMERÍA.	6,50
GENERALIDADES EN CUIDADOS PALIATIVOS PARA ENFERMERÍA.	7,60
GENERALIDADES Y PRINCIPIOS DE CIRUGÍA MENOR PARA ENFERMERÍA.	7,20
HEMODIÁLISIS, DIÁLISIS PERITONEAL Y TÉCNICAS Y ALTERNATIVAS DE DEPURACIÓN EXTRACORPÓREA PARA ENFERMERÍA.	5,60
INTERACCIONES FARMACOLÓGICAS PARA ENFERMERÍA.	4,00
INTERVENCIONES AL NEONATO CON ALTERACIONES METABÓLICAS, DIGESTIVAS Y CARDIOVASCULARES.	4,55
INTERVENCIONES EN EL EMBARAZO.	4,20
MONITORIZACIÓN DE LA FUNCIÓN PULMONAR Y MEDIO INTERNO DEL PACIENTE CRÍTICO PARA ENFERMERÍA.	9,60
MONITORIZACIÓN DEL NIVEL DE SEDACIÓN Y SITUACIONES ESPECIALES DEL PACIENTE CRÍTICO PARA ENFERMERÍA.	7,40
MONITORIZACIÓN HEMODINÁMICA DEL PACIENTE CRÍTICO PARA ENFERMERÍA.	8,90
PATOLOGÍAS TRAUMATOLÓGICAS E INTOXICACIONES EN UCI PARA ENFERMERÍA.	6,83
POLITRAUMATIZADO PEDIÁTRICO: CUIDADOS E INTERVENCIONES DE ENFERMERÍA.	9,20
PRINCIPIOS DE LOS CUIDADOS DE ENFERMERÍA EN UCI.	8,50
PRINCIPIOS SOBRE RIESGOS BIOLÓGICOS SANITARIOS.	6,30
REHABILITACIÓN Y FARMACOLOGÍA EN PATOLOGÍA ARTERIAL Y VENOSA.	5,50
SOPORTE VITAL BÁSICO Y AVANZADO EN ADULTOS Y PEDIATRÍA.	8,00
TÉCNICAS DE ENFERMERÍA EN URGENCIAS Y EMERGENCIAS I.	8,60
TÉCNICAS DE ENFERMERÍA EN URGENCIAS Y EMERGENCIAS II.	6,10
URGENCIAS Y EMERGENCIAS CARDIOVASCULARES PARA ENFERMERÍA.	3,05
URGENCIAS Y EMERGENCIAS CARDIOVASCULARES, GASTROINTESTINALES, NEUROLÓGICAS Y METABÓLICAS PARA ENFERMERÍA.	5,40
URGENCIAS Y EMERGENCIAS EN REANIMACIÓN CARDIOPULMONAR, POLITRAUMATIZADO Y RESPIRATORIO PARA ENFERMERÍA.	6,02
URGENCIAS Y EMERGENCIAS INMUNITARIAS, HEMATOLÓGICAS, ORL, PSIQUIÁTRICAS, GINECOLÓGICAS E INTOXICACIONES PARA ENFERMERÍA.	4,84
URGENCIAS Y TRATAMIENTO FARMACOLÓGICO EN CUIDADOS PALIATIVOS PARA ENFERMERÍA.	8,40
VALORACIÓN DEL PACIENTE ONCOLÓGICO.	7,20
VENDAJE BLANDO Y RÍGIDO PARA ENFERMERÍA.	5,90
VENDAJE COMPRESIVO Y FUNCIONAL PARA ENFERMERÍA.	9,20

<b>TÉCNICOS SUPERIORES ANATOMÍA PATOLÓGICA Y CITODIAGNÓSTICO</b>	<b>CRÉDITOS</b>
ALTERACIONES Y TUMORES DEL CUELLO UTERINO PARA EL TSAP.	3,28
BIOSEGURIDAD Y PREVENCIÓN DE RIESGOS LABORALES PARA PERSONAL SANITARIO.	8,30
NECROPSIAS PARA TÉCNICOS SUPERIORES EN ANATOMÍA PATOLÓGICA Y CITOLOGÍA.	8,10
PRINCIPIOS SOBRE RIESGOS BIOLÓGICOS SANITARIOS.	6,30

<b>TÉCNICOS SUPERIORES EN IMAGEN PARA EL DIAGNÓSTICO Y MEDICINA NUCLEAR</b>	<b>CRÉDITOS</b>
LA IMAGEN EN RESONANCIA SUS ERRORES Y POSIBLES SOLUCIONES.	6,50
MAMOGRAFÍAS: TÉCNICAS Y PROYECCIONES PARA TSID.	4,10
PRINCIPIOS SOBRE RADIOLOGÍA INTERVENCIONISTA Y PATOLÓGICA PARA EL TSID.	7,80
PRINCIPIOS SOBRE RESONANCIA, TOMOGRAFÍA Y MAMOGRAFÍA PARA EL TSID.	7,60
PROCESOS RADIOLÓGICOS SEGÚN SISTEMAS PARA EL TSID.	8,00
PROYECCIONES RADIOLÓGICAS Y CONTRASTE PARA EL TSID.	7,30
RADIOLOGÍA DE FRACTURAS EN URGENCIAS, ANCIANO, NIÑOS Y MIEMBROS INFERIORES PARA EL TSID.	2,69
RADIOLOGÍA DEL APARATO DIGESTIVO PARA EL TÉCNICO SUPERIOR EN IMAGEN PARA EL DIAGNÓSTICO.	7,90
RADIOLOGÍA PEDIÁTRICA UROLÓGICA PARA EL TSID.	4,60
RADIOLOGÍA TORÁCICA PARA EL TÉCNICO SUPERIOR EN IMAGEN PARA EL DIAGNÓSTICO.	7,90
RESONANCIA DE FRACTURAS Y RADIOLOGÍA DE ENFERMEDADES ÓSEAS PARA TSID.	2,61
SEGURIDAD Y ESTUDIOS ESPECÍFICOS RADIOLÓGICOS PARA EL TSID.	4,70
TÉCNICAS DE DIFUSIÓN POR RESONANCIA MAGNÉTICA, PERFUSIÓN Y ESPECTROSCOPIA CEREBRAL Y RESONANCIA TORÁCICA.	6,70
TÉCNICAS DIAGNÓSTICAS DE PATOLOGÍA MAMARIA PARA EL TSID.	7,10
TOMOGRAFÍA COMPUTERIZADA Y RESONANCIA MAGNÉTICA CARDÍACA.	7,60
TSID ANTE LA RADIOLOGÍA DE FRACTURAS DE CRÁNEO, TRONCO Y EXTREMIDADES SUPERIORES.	2,93
URORRESONANCIA Y UROGRAFÍA PARA EL TSID.	8,50



<b>TÉCNICOS SUPERIORES EN LABORATORIO CLÍNICO Y BIOMÉDICO</b>	<b>CRÉDITOS</b>
ANÁLISIS DE ORINA Y MICROBIOLÓGICO EN EL LABORATORIO DE URGENCIAS PARA EL TSLDC.	7,40
BANCOS DE SANGRE Y TRANSFUSIONES PARA TÉCNICOS SUPERIORES EN LABORATORIO.	5,92
BIOQUÍMICA: DETERMINACIÓN Y MARCADORES PARA EL TSLDC.	8,40
BIOQUÍMICA: ESTUDIOS DE LAS FUNCIONES DEL ORGANISMO PARA EL TSLDC.	6,60
DETERMINACIONES BIOQUÍMICAS, ENZIMÁTICAS Y GASOMÉTRICAS EN URGENCIAS PARA EL TSLDC.	5,40
DETECCIÓN DE PATÓGENOS INFECCIOSOS, COCOS Y BACTERIAS EN EL LABORATORIO PARA EL TSLDC.	5,30
DETECCIÓN DE VIRUS Y HONGOS EN EL LABORATORIO PARA EL TSLDC.	8,80
ESTUDIOS DE ALTERACIÓN LEUCOCITARIA Y LEUCEMIAS PARA EL TSLDC.	6,60
ESTUDIOS DE HEMOSTASIA, COAGULACIÓN Y TRANSFUSIONES PARA EL TSLDC.	8,30
ESTUDIOS HEMATOLÓGICOS PARA EL TSLDC.	7,20
ESTUDIOS INMUNOLÓGICOS PARA EL TSLDC.	8,50
ESTUDIO DE ANÁLISIS DE ORINA PARA TÉCNICOS SUPERIORES EN LABORATORIO CLÍNICO.	6,87
PROCESAMIENTO Y PERFILES EN EL LABORATORIO DE URGENCIAS PARA EL TSLDC.	6,50
PRUEBAS DE LABORATORIO GINECOLÓGICAS Y DE FLUIDOS CORPORALES PARA EL TSLDC.	8,10
PRUEBAS TRANSFUSIONALES EN EL LABORATORIO DE URGENCIAS PARA EL TSLDC.	6,90



<b>FISIOTERAPEUTAS</b>	<b>CRÉDITOS</b>
BASES DEL VENDAJE BLANDO Y RÍGIDO PARA FISIOTERAPEUTAS.	7,20
EXPLORACIONES RADIOLÓGICAS DE FRACTURAS PARA FISIOTERAPEUTAS.	6,50
PATOLOGÍA VASCULAR. REHABILITACIÓN PARA FISIOTERAPEUTAS.	4,10
PRINCIPIOS SOBRE RIESGOS BIOLÓGICOS SANITARIOS.	6,30
PRINCIPIOS SOBRE VENDAJE COMPRESIVO Y FUNCIONAL PARA FISIOTERAPEUTAS.	7,20
REHABILITACIÓN DE LA RODILLA PARA FISIOTERAPEUTAS.	5,80



TCAE	CRÉDITOS
ACTUACIÓN DEL TCAE ANTE LAS NECESIDADES BÁSICAS.	6,10
ALCOHOLISMO: INTERVENCIONES DEL TCAE.	5,80
ALIMENTACIÓN EN LAS DIFERENTES ETAPAS DE LA VIDA PARA TCAE.	7,50
ATENCIÓN A LAS NECESIDADES BÁSICAS DEL PACIENTE HOSPITALIZADO POR EL TCAE.	7,70
ATENCIÓN AL DROGODEPENDIENTE PARA TCAE.	8,80
ATENCIÓN AL PACIENTE DEPENDIENTE, ABORDAJE POR EL TCAE.	9,20
ATENCIÓN AL PACIENTE HOSPITALIZADO PARA TCAE.	4,03
BIOSEGURIDAD Y PREVENCIÓN DE RIESGOS LABORALES PARA PERSONAL SANITARIO.	8,30
CUIDADOS DEL TCAE ANTE RECOGIDA DE MUESTRAS, PACIENTE TERMINAL, TERAPIA CON TEMPERATURAS Y PREVENCIÓN DE INFECCIONES.	8,40
CUIDADOS DEL TCAE EN URGENCIAS.	3,79
CUIDADOS E INTERVENCIONES DEL TCAE ANTE EL ALZHEIMER.	6,50
CUIDADOS HOSPITALARIOS EN DIGESTIVO, TRAUMATOLOGÍA, OFTALMOLOGÍA Y ORL DEL TCAE.	6,50
CUIDADOS HOSPITALARIOS EN GERIATRÍA, NEUMOLOGÍA Y CIRUGÍA DEL TCAE.	4,90
CUIDADOS HOSPITALARIOS EN GINECOLOGÍA, PSIQUIATRÍA Y PEDIATRÍA DEL TCAE.	6,00
CUIDADOS HOSPITALARIOS EN ONCOLOGÍA, CARDIOLOGÍA, NEUROLOGÍA Y NEFROLOGÍA PARA EL TCAE.	7,00
CUIDADOS PALIATIVOS PARA EL TCAE.	9,23
DIETAS TERAPÉUTICAS, PRINCIPIOS BÁSICOS DE HIGIENE DE ALIMENTOS Y TÉCNICAS DE ALIMENTACIÓN PARA TCAE.	10,10
EL TCAE ANTE LAS NECESIDADES BÁSICAS EN ATENCIÓN PRIMARIA.	4,70
EL TCAE ANTE LOS CUIDADOS GERIÁTRICOS.	8,46
EL TCAE EN LA ATENCIÓN PEDIÁTRICA.	6,04
EL TCAE EN LA UNIDAD QUIRÚRGICA.	4,03
EL TÉCNICO EN CUIDADOS EN LAS UNIDADES DE QUIRÓFANO Y DIÁLISIS.	5,80
ENFERMERDAD DE ALZHEIMER: CONOCIMIENTOS PARA EL TCAE.	7,70
FUNCIONES DEL TCAE EN QUIRÓFANO Y UNIDAD DE ESTERILIZACIÓN.	4,56
INTERVENCIONES DEL TCAE EN LAS NECESIDADES DE TERMORREGULACIÓN Y MOVIMIENTO. CONSTANTES VITALES, ADMINISTRACIÓN DE MEDICAMENTOS Y ÚLCERAS POR PRESIÓN.	6,00
INTERVENCIONES EN UCI Y URGENCIAS DEL TCAE.	4,68
NUTRICIÓN Y BROMATOLOGÍA PARA TCAE.	7,40
NUTRICIÓN Y DIETAS SEGÚN NECESIDADES PARA TCAE.	7,90
PRINCIPIOS DE HOSPITALIZACIÓN PARA EL TCAE.	1,57
PRINCIPIOS SOBRE RIESGOS BIOLÓGICOS SANITARIOS.	6,30
PRINCIPIOS DE LA LACTANCIA MATERNA PARA EL TCAE.	5,90



El número de créditos de cada curso de este folleto puede sufrir variaciones durante el procedimiento de reacreditación. Para conocer el número exacto de horas/créditos visite la web [www.logoss.net](http://www.logoss.net)

**Oferta exclusiva  
para afiliad@s a CCOO**



**Infórmate con tu  
delegad@ de CCOO**