

# Borsa Conselleria de Sanitat

## ● Es podran triar...

Fins a 7 departaments  
Fins a 3 categories

## ● Llista de reserva

Es crearà una llista de reserva per a categories deficitàries amb persones que no s'hagen inscrit en borsa. Només per a contractes curts, quan s'haja esgotat la borsa ordinària.

## ● Disponible especial/vacante

Qui vulga estar en aquesta situació haurà d'activar-se en la pàgina web de la Conselleria.

## ● Situacions especials

S'adopten mesures per a la no discriminació per embaràs, maternitat o paternitat (art. 24).

## ● Nomenaments de curta durada (màx. 5 dies) i temps parcial

Aquests nomenaments només s'oferiran als qui opten per aquestes modalitats en la inscripció.

## ● Promoció Interna Temporal

Qui s'haja inscrit en torn lliure i consolide una plaça fixa podrà sol·licitar per escrit passar al torn de promoció interna temporal en la resta de categories (termini de 10 dies des de la presa de possessió).

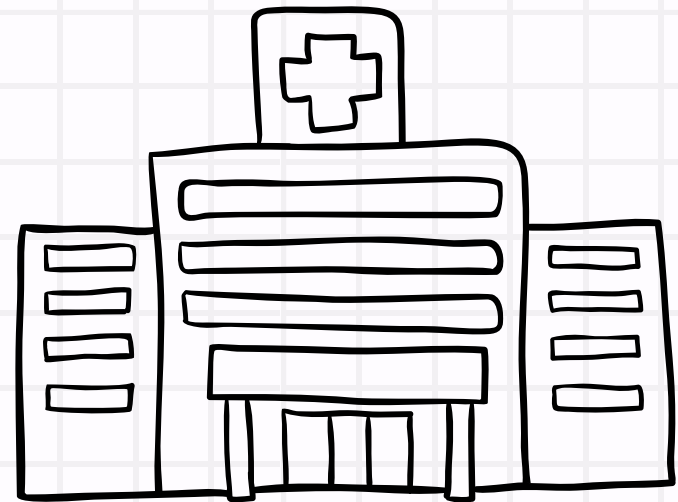


## Conselleria de Sanitat

# Regulació Borsa d'ocupació

C1, C2 i AP

A1 i A2 no sanitaris



**Borsa oberta permanent per a la seua inscripció i aportació de mèrits**



# Barem de mèrits



## SERVEIS PRESTATS

Màxim de 70 punts

### 1 IISS públiques gestionades directa o indirectament (concessions)

- Per cada mes en la mateixa categoria/especialitat: 0,3 punts.
- Per cada mes en diferent categoria/especialitat: 0,15 punts.
- La unitat de valoració mínima serà el mes.
- Els nomenaments a temps parcial es computaran a temps complet.
- Els nomenaments en Atenció Continuada i SAMU es computaran per cada 130 hores.
- Si se solapen contractes, només puntuarà el de major durada.

### Llocs que es determinen com de difícil cobertura

El primer any es puntuarà 0,6 punts per mes; el segon any, 1 punt per mes; i a partir del tercer es puntuarà 0,3 punts per mes.

### 2 Altres institucions públiques

Serveis prestats en la mateixa categoria/especialitat com a personal sanitari d'hospitals militars, institucions penitenciàries, institucions públiques de caràcter sociosanitari (gestió directa). Puntuaran 0,15 punts per mes.

### 3 Entitats concertades

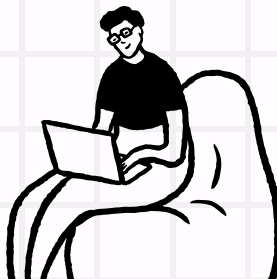
(Llei 7/2007, de 30 març, de la Generalitat)

Serveis prestats com a personal sanitari en la mateixa categoria/especialitat com personal sanitari en entitats concertades que atenga pacients de la sanitat pública i de les mútues col·laboradores amb la Seguretat Social. Sumaran 0,10 punts per mes.



## DIVERSITAT FUNCIONAL

Superior o igual al 33%  
3 punts (acreditada)



## PUNTS PER NOTA D'ÚLTIMA OPOSICIÓ

Màxim 50 punts

NOTA	PUNTS
3,5 - 4	5
4,01 - 5	10
5,01 - 6	15
6,01 - 7	20
7,01 - 8	30
8,01 - 9	40
9,01 - 10	50



## VALENCIÀ

Màxim 8 punts

NIVELL	PUNTS
A1	0,5
A2	1,5
B1	3
B2	4
C1	6
C2	8



## FORMACIÓ CONTÍNUA I CONTINUADA

Màxim 5 punts

- **Discent:** els cursos a partir de 10 hores, 25, 50, 75 i 100 hores o més sumaran 1, 2, 3, 4 i 5 punts respectivament.
- **Docent:** per cada hora impartida, sumarà 0,10 punts.



## SANCIONS

- **Penalitzat/ada:** 6 mesos per rebuig, renúncia o no presa de possessió fins a la segona crida consecutiva en la mateixa categoria.
- **Suspés/a:** fins a 12 mesos per rebuig, renúncia o no presa de possessió en la tercera crida en la mateixa categoria; o no superar el període de prova.
- **Desactivat/ada d'ofici:** 2 anys per rebuig, renúncia o no presa de possessió de 4 ofertes consecutives en la mateixa categoria o si no es localitza en 3 crides consecutives. Afectarà totes les categories inscrites.
- **Causes justificades de no penalització:** falta de capacitat (física, psíquica o sensorial), IT, gaudiment permisos de maternitat, de paternitat, d'adopció i de lactància acumulada, de violència laboral, de violència sobre la dona, de famílies monoparentals (per haver de complir jornada nocturna) o de renúncia a una vacant (mínim 5 anys d'antiguitat).
- No es penalitzarà la renúncia de nomenaments d'atenció continuada.